

CHIFFRES CLES

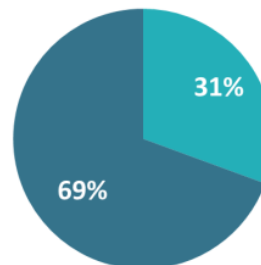


16 787 projets programmés

10,4 Mds € investis

dont

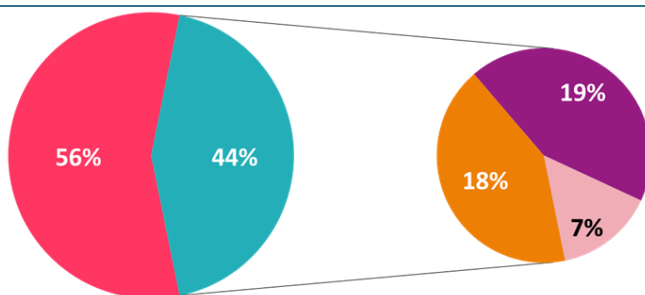
4,5 Mds € de fonds européens



Taux de programmation
FEDER-FSE-IEJ

Reste à programmer

REPARTITION DES MONTANTS PROGRAMMES PAR FONDS



Contrepartie nationale 5,9 Mds €

Montant fonds européens 4,5 Mds €

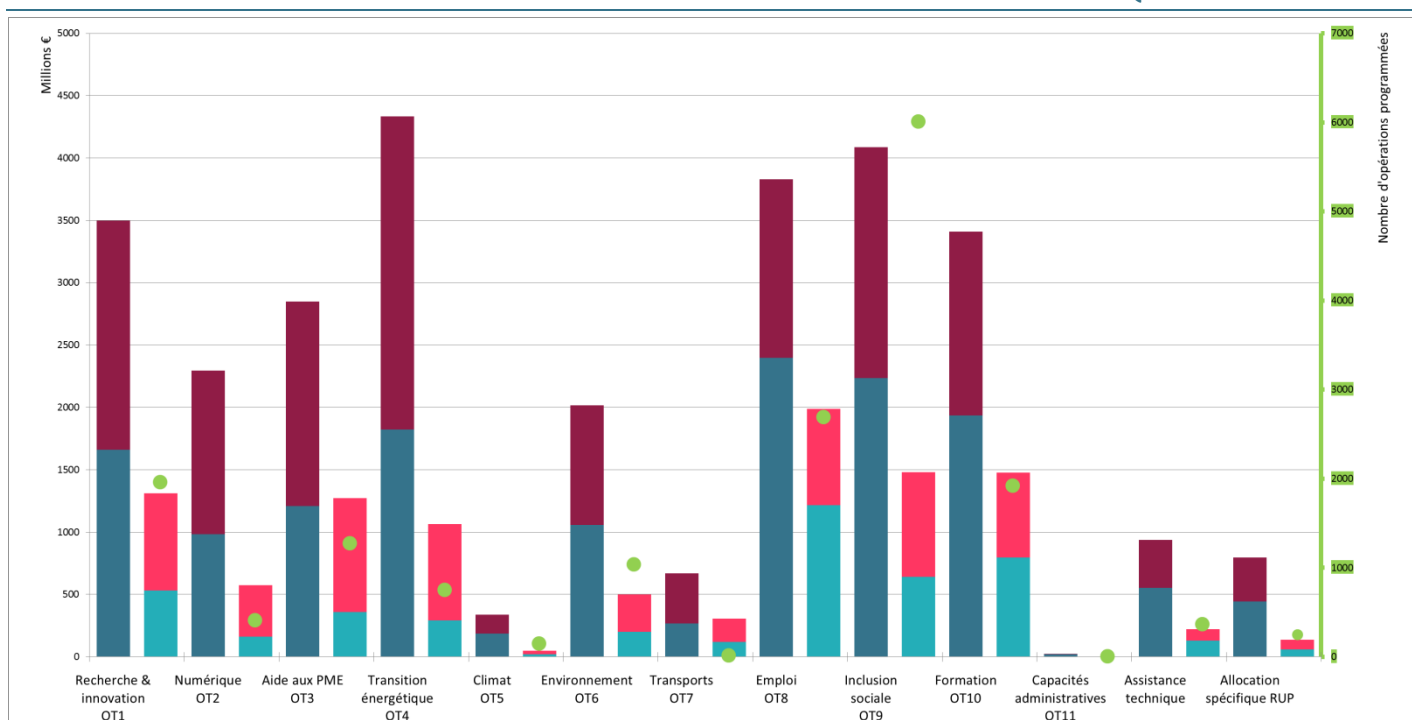
FEDER 1,9 Md €

FSE* 1,9 Md €

IEJ-FSE 673 M €

* Hors contrepartie FSE de l'IEJ

REPARTITION DES MONTANTS PROGRAMMES PAR OBJECTIF THEMATIQUE



Maquette financière en millions €

Contrepartie nationale

Fonds européens

Montants programmés en millions €

Contrepartie nationale

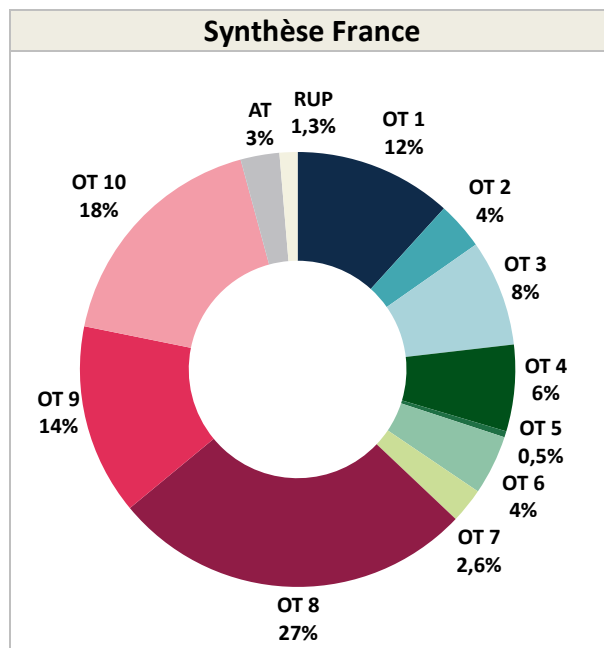
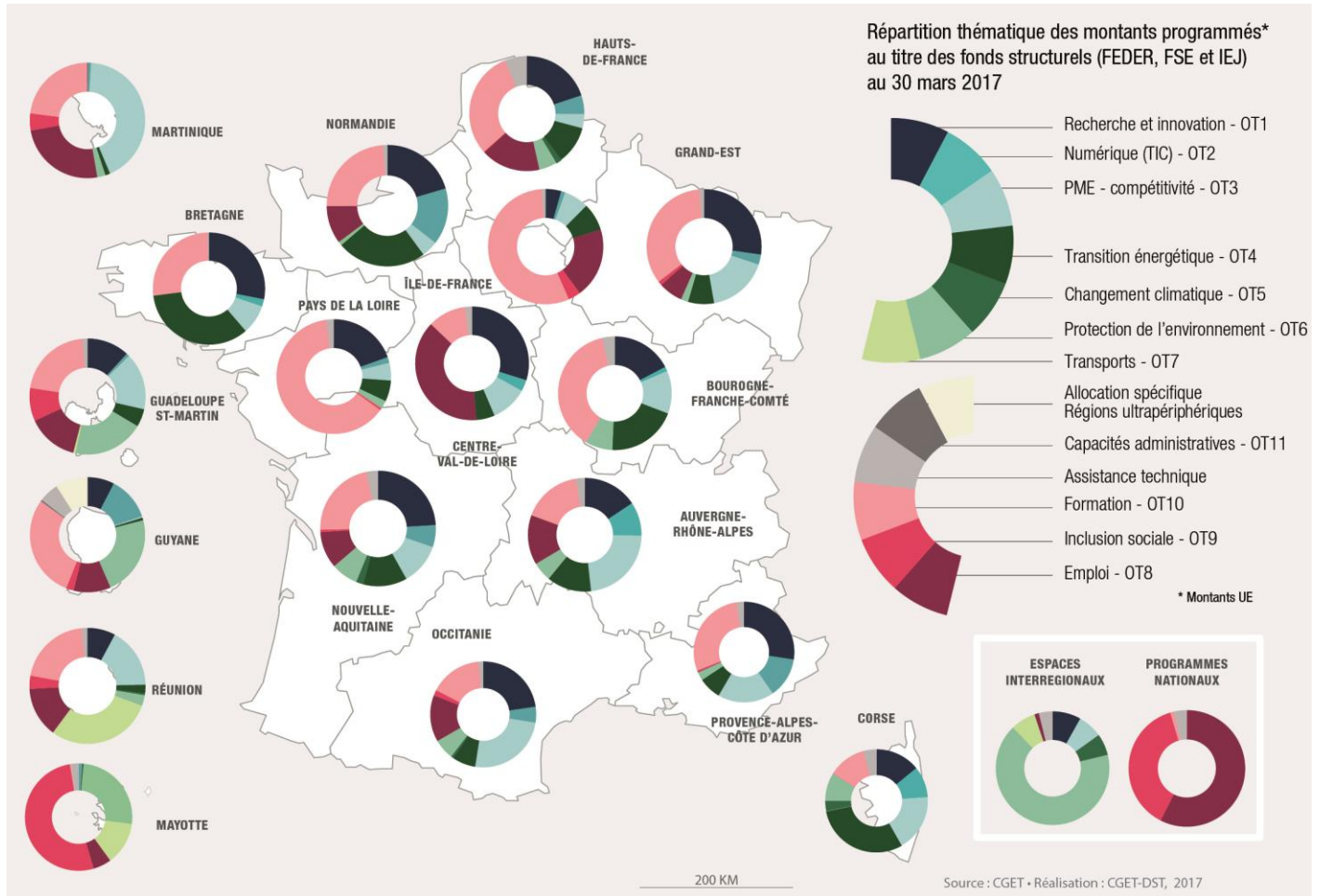
Fonds européens

● Nombre de projets

Source : Autorités de gestion des PO FEDER-FSE-IEJ au 31 mars 2017 – hors coopération territoriale européenne.

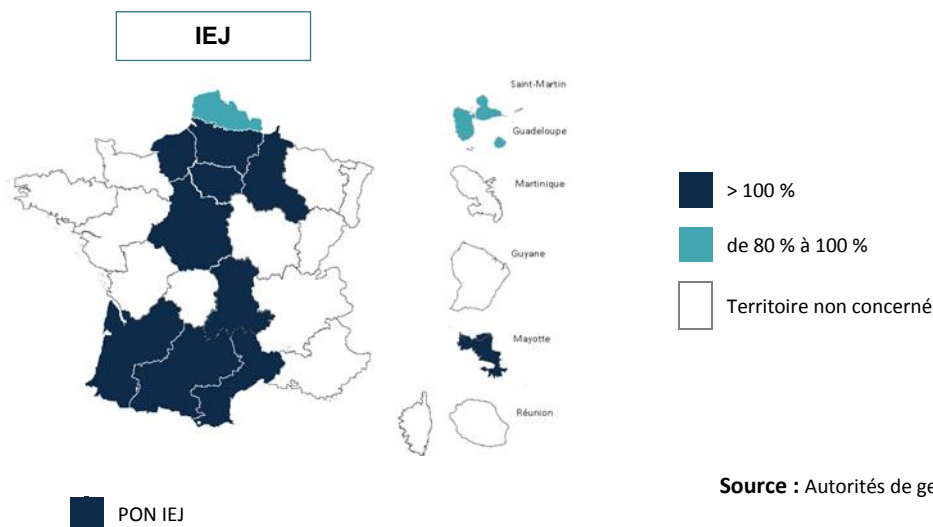
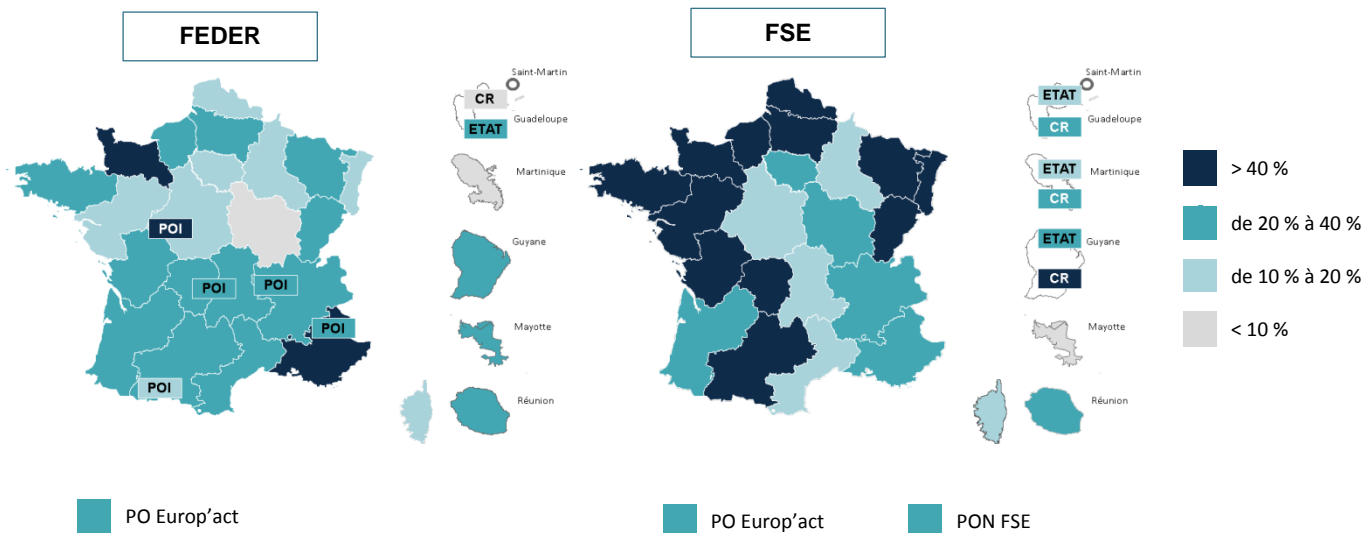
Contact : mae@cget.gouv.fr – www.europe-en-france.gouv.fr

REPARTITION DES MONTANTS UE PROGRAMMES PAR OBJECTIF THEMATIQUE ET PAR REGION



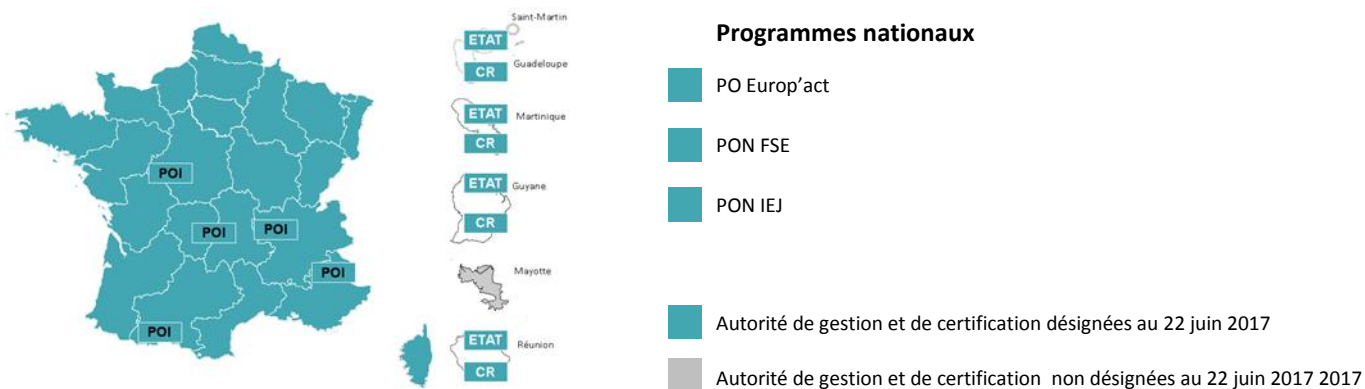
Taux de programmation national par fonds

FEDER : 23% FSE : 34 % IEJ : 108 %



Source : Autorités de gestion des PO FEDER-FSE-IEJ au 31 mars 2017

DESIGNATION DES AUTORITES DE GESTION ET DE CERTIFICATION PROGRAMMES OPERATIONNELS FEDER-FSE-IEJ



Région	Programme opérationnel	FEDER				FSE				IE* (inclut la contrepartie FSE)				FEDER + FSE + IE			
		Montant maquette (M€)	Montant programmé (M€)	Taux de prog.	Montant maquette (M€)	Montant programmé (M€)	Taux de prog.	Montant maquette (M€)	Montant programmé (M€)	Taux de prog.	Montant maquette (M€)	Montant programmé (M€)	Taux de prog.	Montant maquette (M€)	Montant programmé (M€)	Taux de prog.	
Auvergne-Rhône Alpes	PO FEDER-FSE Auvergne	207,5	77,2	37%	39,2	7,4	19%	14,2	27,4	193%	261,0	112,0	43%	261,0	112,0	43%	
	PO FEDER-FSE Rhône- Alpes	364,1	92,4	25%	145,3	44,4	31%				509,4	136,9	27%	509,4	136,9	27%	
	PO FEDER-FSE Bourgogne	183,5	14,4	8%	40,2	12,3	30%				223,7	26,7	12%	223,7	26,7	12%	
Bourgogne-Franche Comté	PO FEDER-FSE Franche-Comté et massif du Jura	150,9	30,8	20%	33,6	16,5	49%				184,5	47,3	26%	184,5	47,3	26%	
	PO FEDER-FSE Bretagne	307,3	72,9	24%	62,2	26,5	43%				369,5	99,4	27%	369,5	99,4	27%	
Centre-Val de Loire	PO FEDER-FSE Centre	179,9	30,2	17%	52,1	7,0	14%	23,1	23,1	100%	255,1	60,4	24%	255,1	60,4	24%	
	PO FEDER-FSE Corse	104,1	15,2	15%	11,8	2,1	18%				115,9	17,3	15%	115,9	17,3	15%	
Grand Est	PO FEDER Alsace	87,2	14,4	17%	0,0	0,0					87,2	14,4	17%	87,2	14,4	17%	
	PO FSE Alsace				46,3	24,2	52%				46,3	24,2	52%	46,3	24,2	52%	
	PO FEDER-FSE Champagne-Ardenne	181,6	27,3	15%	36,0	6,5	18%	10,6	10,9	103%	228,1	44,8	20%	228,1	44,8	20%	
Hauts-de-France	PO FEDER-FSE Lorraine et Vosges	336,7	71,1	21%	71,8	39,3	55%				408,5	110,4	27%	408,5	110,4	27%	
	PO FEDER-FSE Nord-Pas de Calais	673,6	119,8	18%	129,8	59,2	46%	44,6	42,0	94%	848,0	220,9	26%	848,0	220,9	26%	
	PO FEDER-FSE Picardie	219,7	77,9	35%	65,2	63,0	97%	14,3	22,4	156%	299,2	163,3	55%	299,2	163,3	55%	
Ile-de-France	PO FEDER-FSE Ile de France	185,4	29,9	16%	291,3	91,6	31%	5,8	6,7	117%	482,5	128,2	27%	482,5	128,2	27%	
	PO FEDER-FSE Basse-Normandie	187,0	81,4	44%	39,8	21,2	53%				226,8	102,6	45%	226,8	102,6	45%	
Normandie	PO FEDER-FSE Haute-Normandie	226,2	45,6	20%	47,5	25,6	54%	15,9	19,5	122%	289,6	90,7	31%	289,6	90,7	31%	
	PO FEDER-FSE Aquitaine	368,7	113,3	31%	70,5	26,3	37%	20,1	23,7	118%	459,3	163,3	36%	459,3	163,3	36%	
Nouvelle-Aquitaine	PO FEDER-FSE Limousin	125,6	25,1	20%	19,1	9,4	49%				144,7	34,5	24%	144,7	34,5	24%	
	PO FEDER-FSE Poitou Charentes	223,0	59,8	27%	45,0	39,3	87%				268,0	99,1	37%	268,0	99,1	37%	
Occitanie	PO FEDER-FSE Languedoc-Roussillon	306,0	78,6	26%	91,4	9,8	11%	27,4	27,4	100%	424,7	115,8	27%	424,7	115,8	27%	
	PO FEDER-FSE Midi-Pyrénées et Garonne	384,4	125,0	33%	70,6	37,2	53%	5,1	5,1	100%	460,1	167,3	36%	460,1	167,3	36%	
Pays de la Loire	PO FEDER-FSE Pays de la Loire	302,7	35,7	12%	76,7	62,8	82%				379,5	98,4	26%	379,5	98,4	26%	
	PO FEDER-FSE Provence Alpes Côte d'Azur	284,3	116,9	41%	148,8	48,9	33%				433,1	165,8	38%	433,1	165,8	38%	
Provence-Alpes-Côte d'azur	PO FEDER Réunion Conseil régional	1 130,5	253,3	22%							1 130,5	253,3	22%	1 130,5	253,3	22%	
	PO FSE Réunion Etat				516,8	111,0	21%				516,8	111,0	21%	516,8	111,0	21%	
Mayotte	PO FEDER-FSE Mayotte	148,9	40,6	27%	65,5	5,9	9%				214,4	46,5	22%	214,4	46,5	22%	
	PO FEDER-FSE Martinique Conseil Régional	445,1	39,5	9%	70,8	21,1	30%	5,0	5,0	100%	521,0	65,6	13%	521,0	65,6	13%	
Martinique	PO FSE Martinique Etat				124,7	14,4	12%				124,7	14,4	12%	124,7	14,4	12%	
	PO FEDER-FSE Guadeloupe Conseil régional	521,8	51,1	10%	84,5	20,3	24%	4,4	4,4	99%	610,7	75,7	12%	610,7	75,7	12%	
Guadeloupe	PO FEDER-FSE Guadeloupe et StMartin Etat	38,6	14,4		165,2	22,7	14%				203,8	37,1	18%	203,8	37,1	18%	
	PO FEDER-FSE Guyane Conseil régional	338,1	81,8	24%	54,4	23,5	43%				392,5	105,2	27%	392,5	105,2	27%	
Guyane	PO FSE Guyane Etat				83,9	18,3	22%				83,9	18,3	22%	83,9	18,3	22%	
	POI FEDER Alpes	34,0	10,3	30%							34,0	10,3	30%	34,0	10,3	30%	
Espaces interrégionaux	POI FEDER Loire	33,0	14,9	45%							33,0	14,9	45%	33,0	14,9	45%	
	POI FEDER Massif Central	40,0	11,9	30%							40,0	11,9	30%	40,0	11,9	30%	
	POI FEDER Pyrénées	25,0	4,8	19%							25,0	4,8	19%	25,0	4,8	19%	
Programmes nationaux	POI FEDER Rhône Saône	33,0	6,8	21%							33,0	6,8	21%	33,0	6,8	21%	
	Programme opérationnel national FSE				2 893,8	1 026,6	35%				2 893,8	1 026,6	35%	2 893,8	1 026,6	35%	
TOTAL GENERAL	Programme opérationnel national IEJ							431,9	455,5		431,9	455,5		431,9	455,5		
	Europ'Act	40,8	11,3	28%	31,8	8,8	28%	622,5	673,0	108%	72,6	20,1	28%	14 766,2	4 521,3	31%	