



Le Joli mois de l'Europe c'est :

- Un mois de festivités européennes en mai
- Un label attribué à des événements grand public en lien avec l'Europe
- Un dispositif coordonné au niveau national pour donner de la visibilité à l'Europe et aux fonds européens

Qu'est ce que le Joli mois de l'Europe ?

Véritable extension de la fête de l'Europe, le Joli mois de l'Europe est un ensemble de manifestations grand public organisé chaque année au mois de mai dont l'objectif est de valoriser l'Union européenne.

Né en 2010, le Joli mois de l'Europe fédère des partenaires dans toute la France et permet à des organisateurs de manifestations de communiquer sur l'Europe de façon coordonnée.

Le Joli mois de l'Europe a été créé dans le cadre des obligations de communication qui incombent aux autorités dans le cadre de la gestion des fonds européens. Au fil du temps, il s'est ouvert à la célébration de toutes les manifestations en lien avec l'Europe.

Quels types de manifestations sont organisés ?

- Visites de projets financés par l'Europe
- Balades à vélo, à pied, à roller pour découvrir des projets soutenus par l'UE
- Simulations de sessions du Parlement européen
- Actions dans le cadre de jumelages entre villes européennes
- Expositions, activités avec les scolaires, conférences, cafés linguistiques, etc.

Le Joli mois de l'Europe est une occasion de parler d'Europe au grand public. Ainsi de nombreux événements dans l'espace public tels que des villages ou des stands d'information sont organisés.

Le Joli mois de l'Europe, c'est aussi des conférences et débats sur des thématiques européennes, des animations dans les écoles, des ateliers dans des lieux culturels, des actions dans le cadre de jumelages de ville ou encore des visites de projets.

Qui participe ?

- Les autorités responsables de la gestion des fonds européens
- Les centres information Europe Direct
- Toute structure organisant une manifestation dans le cadre de la fête de l'Europe en mai

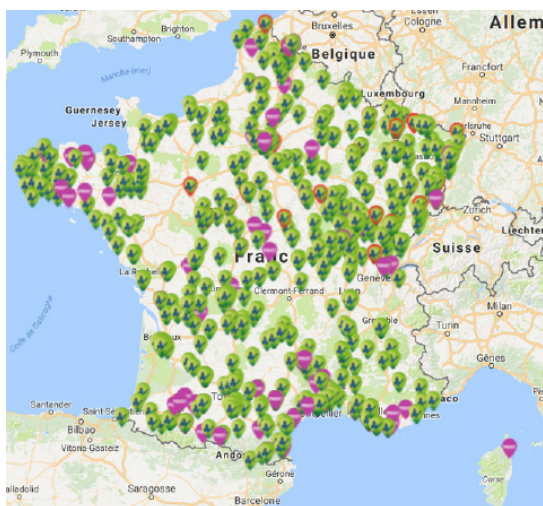
Le **Commissariat général à l'égalité des territoires**, autorité nationale de coordination des fonds européens, anime le dispositif au niveau national. Il met à disposition des relais en régions, des kit de communication, il recense l'intégralité des événements sur un site Internet et il assure les relations publiques.

La Représentation de la Commission européenne en France accompagne depuis plusieurs années la promotion du Joli mois de l'Europe.

Ce sont les autorités de gestion des fonds européens (conseils régionaux et préfetures de régions) qui coordonnent aux niveaux régional et local, les organisateurs d'événements et labellisent les manifestations.

Les centres informations Europe direct participent activement au Joli mois de l'Europe sur leur territoire.

Collectivités, associations, bénéficiaires de financements européens, établissements d'enseignement, tous sont invités à organiser des manifestations.



En 2018, plus de 1 300 événements ont été organisés dans toute la France.

Comment participer au Joli mois de l'Europe ?

Organiser - coordonner - faire savoir

J'organise :

- J'organise des événements pendant la fête de l'Europe et je demande le label « Joli mois de l'Europe ».

Je parle du Joli mois de l'Europe :

- Je propose à des organisateurs le label « Joli mois de l'Europe ».
- J'informe sur le Joli mois de l'Europe via mes outils de communication.

Je coordonne un Joli mois de l'Europe :

- Je crée et j'anime un réseau de partenaires à mon échelle territoriale.
- Je les incite à participer.
- Je communique sur leurs événements.

Une audience européenne

Une grande importance est donnée aux visites de projets financés par l'UE.

Des porteurs de projets sont invités à organiser des portes ouvertes afin de sensibiliser le public au soutien de l'Union européenne à des projets locaux.

Le Joli mois de l'Europe est associé à la campagne « **EU in my region** » coordonnée par la Commission européenne (DG regio). Cette initiative permet de valoriser des projets cofinancés par les fonds européens dans tous les Etats membres. Toutes les visites de projets organisées en mai en Europe sont recensées sur le site Internet de la DG regio.

Une initiative reconnue

Depuis sa création, le Joli mois de l'Europe essaime sur tout le territoire. Les partenaires impliqués aux niveaux national et régional sont de plus en plus nombreux.

En 2014, cette dynamique a été primée par le Comité des Régions lors du concours **Europcom** qui récompense la meilleure action de communication grand public sur l'Europe.

Vous hésitez encore ?

Pour plus d'informations, vous impliquer, participer, contactez-nous :

www.jolimoisdeleurope.eu

jolimoisdeleurope@cget.gouv.fr

#JMEurope

Focus sur quelques événements

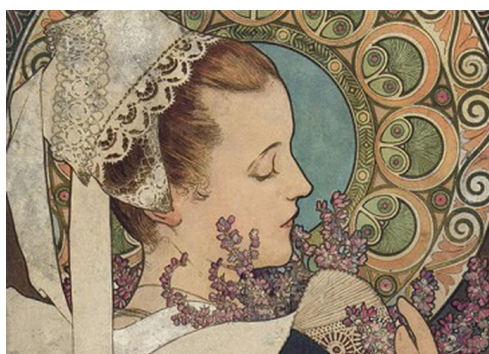
Balade nature sur le site Natura 2000 de la Nizonne soutenu par l'Europe et autour du château de Lavergne



Visite de la **Cité des Electriciens de Bruay-la-Buissière**, plus ancienne cité minière du Nord réhabilitée avec le soutien de l'Europe et découverte de ce nouveau lieu culturel autour d'un Video mapping festival.



Exposition d'artistes tchèques en Bretagne (1850-1950). Exposition co-construite avec la Galerie nationale de Prague



Exposition des **belles histoires de l'Europe** dans le cadre des 60 ans du Traité de Rome sur les berges de Seine à Paris.



Retrouvez le programme complet sur : openagenda.com/le-joli-mois-de-leurope-en-france